

## Installation instructions : Hidden Wireless Qi Charger

Thank you for purchasing this SycamoreLED.com product. Please make sure instructions are followed carefully prior to and during installation and product is not altered, otherwise warranty may not be valid. For technical support or warranty information please visit [www.sycamoreLED.com](http://www.sycamoreLED.com), or call our dedicated technical helpline +44 (0) 113 286686.

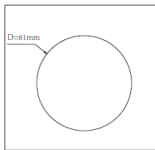
### IMPORTANT—Please read prior to installation

- 1) Please read these instructions carefully before commencing any work
- 2) Please retain these instructions for future reference

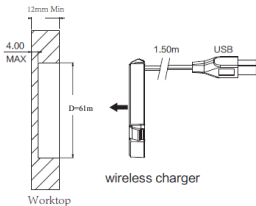
### SPECIFICATION & DIAGRAMS

THE TECHNICAL SPEC... Hidden Wireless Charger			
No. of Coil	1	Standard	Qi v1.2 Compliant
Charging Distance	<4mm	Power Loading Max	10W
Input Voltage	DC 5V +/- 5%	Wireless Charging Efficiency	> 64%
Input Current	2.0A	Operating Temperature	0-40°C

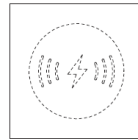
#### 1 Installation Instruction



drill a hole on the rear side of board

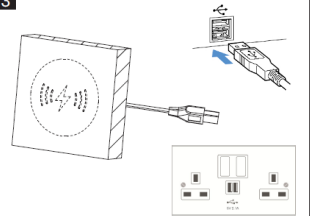


#### 2

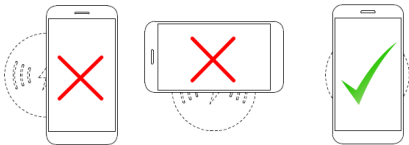


wireless charging position sign

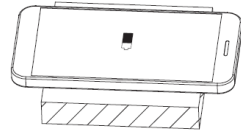
#### 3



#### 4 Position of Wireless Receiving Device



#### 5 Charging Sign



### INSTALLATION INSTRUCTIONS

1. Drill a hole with a diameter of 61mm from the rear side of the worktop. The distance from the bottom of the hole, to the surface of the worktop should be 4mm max. **(Image 1)** The worktop thickness can't be less than 12mm. (Note the charger sits proud in 12mm but is secure)
2. Mark/Stick the charging position sign on the worktop where the wireless charger is installed. **(Image 2)**
3. Fix the cable and plug into USB port on device chosen to supply power. (Not supplied) **(Image 3)** The wireless charger can be plugged into a wall socket including a USB port or with any single or multiport USB charger. Please refer to the manufacturers instruction to ensure you do not exceed the maximum power in each USB port.
4. Put the wireless Qi standard compliant receiving device in the centre of the position sign. The centre of the coil will align with the centre of the wireless charging device. When you see the charging sign on the device, the charging starts.
5. If you remove the wireless receiving device from the charging position, the charging process will stop.

### CARE IN USE

1. To avoid voltage overload of the adapter, please ensure the input voltage is within 100-240V AC.
2. Please do not put any foreign material, metal or other objects that are not compliant with the Qi standard on the charging position.
3. Please keep the wireless charger dry, and do not use it under high temperatures or extreme cold conditions.
4. If overheating of the wireless charger and USB device occurs, cut off the power supply and carefully check the manufacturing instructions for suitability of your chosen device. (Also see point 2) The wireless charger will shut off automatically if the temperature exceeds 50°C.
5. Do not use a USB extension cord as this will cause a decrease in current

SycamoreLED.com

LS26 8XT

Technical helpline : 0113 286686

\*Please email [sales@sycamoreled.com](mailto:sales@sycamoreled.com) to register your product



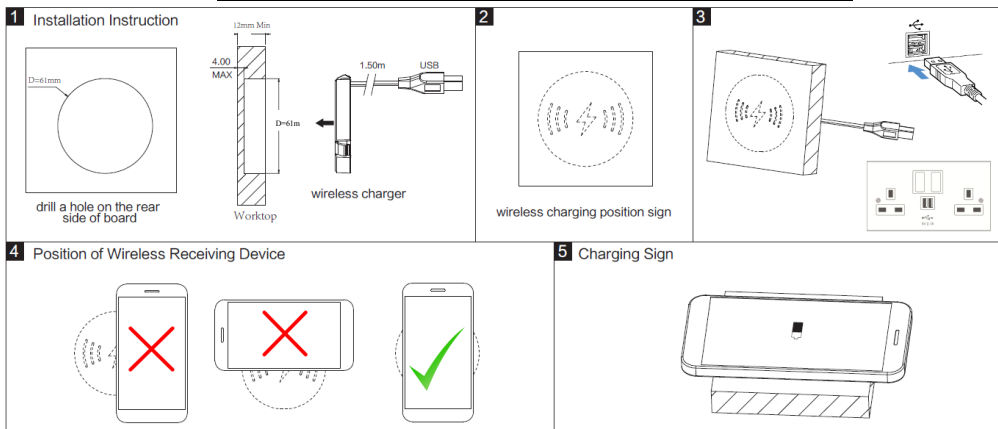
Tak fordi du købte dette SycamoreLED.com produkt. Når det er installeret korrekt, vil dette produkt give mange års brug. For teknisk support eller garantioplysninger, besøg [www.sycamoreLED.com](http://www.sycamoreLED.com) eller ring til vores dedikerede tekniske hjælpelinje +44 (0) 113 286686.

## VIGTIGT - Læs venligst før installationen

- 1) Læs disse instruktioner omhyggeligt, inden du begynder installationen.
- 2) Behold venligst disse instruktioner for fremtidig reference

## SPECIFIKATIONER OG DIAGRAMMER

DEN TEKNISKE SPEC... Skjult Trådløs Oplader			
Antal colli	1	Standard	Qi V1.2 Compliant
Opladningsafstand	<4mm	Strømbelastning Maks	10W
Indgangsspænding	DC 5V +/- 5%	Trådløs opladningseffektivitet	> 64%
Indgangsstrøm	2.0A	Driftstemperatur	0-40°C



## INSTALLATIONSINSTRUKTIONER

1. Bør et hul med en diameter på 61 mm fra bagside. Afstanden fra bunden af hullet til bordpladens overflade skal være maks. 4 mm. (Billede 1) Bordpladetykkelsen må ikke være mindre end 12 mm. (Bemærk opladeren rager op over bordpladen ved 12 mm, men er fæstnet korrekt).
2. Fastgør klistermærket med opladermarkering på bordpladen, hvor den trådløse oplader er installeret. (Billede 2)
3. Fastgør kablet og sæt den i USB-port på den valgte enhed for at forsyne strøm (medfølger ikke). (Billede 3). Den trådløse oplader kan tilsluttes en stikkontakt, herunder en USB-port eller med en enkelt eller multiport USB-oplader. Se producentens instruktion for at sikre, at du ikke overskrider den maksimale effekt i hver USB-port.
4. Sæt den trådløse Qi standard-kompatible modtagerenhed i midten af klistermærket med opladermarkering. Midten af opladeren vil skabe forbindelse med midten af den trådløse opladerenhed. Når du ser opladningstegnet på enheden, starter opladningen.
5. Hvis du fjerner den trådløse modtagerenhed fra opladermarkeringen, stopper opladningen.

## VED BRUG

1. For at undgå spændingsoverbelastning af adapteren skal du sørge for, at indgangsspændingen er inden for 100-240V AC.
2. Anbring ikke fremmed materiale, metal eller andre genstande, der ikke er i overensstemmelse med Qi-standarden på opladermarkeringen.
3. Hold den trådløse oplader tør, og brug den ikke under høje temperaturer eller ekstreme kuldeforhold.
4. Hvis der opstår overophedning af den trådløse oplader og USB-enheden, skal du afbryde strømforsyningen og omhyggeligt kontrollere fabriksinstruktionerne for den valgte enheds egnethed. (Se også punkt 2) Den trådløse oplader slukker automatisk, hvis temperaturen overstiger 50 °C.
5. Brug ikke en USB-forlængerledning, da dette vil medføre et fald i strømmen, og produktet ikke vil fungere som forventet.

## Installationsanvisningar: Hidden Wireless Qi Charger

Tack för att du köpt denna SycamoreLED.com-produkten. När den installeras korrekt kommer denna produkt att ge många års användning. För teknisk support eller garantiinformation, besök [www.sycamoreLED.com](http://www.sycamoreLED.com) eller ring vår dedikerade tekniska hjälplinje +44 (0) 113 286686.

### VIKTIGT-Läs igenom före installationen

- 1) Läs noggrant igenom dessa instruktioner innan du påbörjar något arbete
- 2) Vänligen behåll dessa instruktioner för framtida referens

### SPECIFIKATIONER OCH DIAGRAMER

DEN TEKNISKA SPECIFIKATIONEN ... Hidden Wireless Charger			
Antal spolar	1	Standard	Qi v1.2 Compliant
Laddningsavstånd	<4mm	Strömförbrukning Max	10W
Inspänning	DC 5V +/- 5%	Trådlös laddningseffektivitet	> 64%
Ingångsström	2.0A	Drifttemperatur	0-40°C

**1** Installation Instruction

drill a hole on the rear side of board

**2**

wireless charging position sign

**3**

wireless charger

**4** Position of Wireless Receiving Device

**5** Charging Sign

### INSTALLATIONS INSTRUKTIONER

1. Borra ett hål med en diameter på 61 mm från bänkskivans baksida. Avståndet från hålets botten till ytan på bänkskivan ska vara 4 mm max.(Figur 1) Bänkskivans tjocklek får inte vara mindre än 12 mm.
2. Markera /placera positionsskylten på bänkskivan där trådlösa laddaren är installerad. (Bild 2)
3. Fäst kabeln och anslut den till USB-porten på en vald enhet för att mata ström. (Medföljer inte) (Bild 3) Den trådlösa laddaren kan anslutas till ett vägguttag, inklusive en USB-port eller med en USB-laddare med en eller flera USB-portar. Se tillverkarens instruktioner så att du inte överskrider den maximala effekten i varje USB-port.#
4. Sätt den trådlösa Qi-standardkompatibla mottagningsenheten mitt i positionsskylten. Spolens mitt kommer att röra sig mot mitten av den trådlösa laddaren. När du ser laddningsskylten på enheten startar laddningen.
5. Om du tar bort den trådlösa mottagningsenheten från laddningsplatsen, slutar laddningsprocessen.

### OMSÄTTNING I BRUK

1. För att undvika spänning överbelastning av adaptorn, se till att ingångsspänningen är inom 100-240V AC.
2. Var vänlig och sätt inga främmande material, metall eller andra föremål som inte överensstämmer med Qi-standarderna på laddningsplatsen.
3. Var god och håll den trådlösa laddaren torr och använd den inte vid höga temperaturer eller extrema kylförhållanden.
4. Om överhettning av den trådlösa laddaren och USB-enheten sker ska du avbryta strömförsörjningen och noggrant kontrollera tillverkningsanvisningarna för lämpligheten för din valda enhet. (Se även punkt 2) Den trådlösa laddaren stängs av automatiskt om temperaturen överstiger 50 ° C.
5. Använd inte en USB-förlängningssladd eftersom det medför en minskning av strömmen

## Asennusohjeet: Piilotettu langaton Qi-laturi

Kiitos, kun ostit tämän SycamoreLED.com-tuotteen. Kun se on asennettu oikein, tämä tuote antaa vuosien käytön. Teknisen tuen tai takuutiedot löytyvät osoitteesta [www.sycamoreLED.com](http://www.sycamoreLED.com) tai soita tekniseen tukipalveluun +44 (0) 113 2866686.

### TÄRKEÄÄ - Lue ennen asennusta

- 1) Lue nämä ohjeet huolellisesti ennen töiden aloittamista
- 2) Säilytä nämä ohjeet myöhempää käyttöä varten

### TEKNISET TIEDOT JA DIAGRAMS

TECHNICAL SPEC ... Piilotettu langaton laturi			
Kelan määrä	1	standardi	Qi v1.2 Compliant
Latausetäisyys	<4mm	Tehonkulutus maks	10W
Tulojännite	DC 5V +/- 5%	Langaton lataustehokkuus	> 64%
Tulovirta	2.0A	Käyttölämpötila	0-40°C

**1** Installation Instruction

drill a hole on the rear side of board

Worktop

wireless charger

**2**

wireless charging position sign

**3**

wireless charging position sign

**4** Position of Wireless Receiving Device

**5** Charging Sign

### ASENNUSOHJEET

1. Poraa halkaisijaltaan 61 mm reikä työtason takapuolelta. Etäisyys reiän pohjasta ja työtason pinnasta tulee olla enintään 4 mm. (Kuva 1) Työtason paksuus voi olla alle 12 mm. (Huomaa, että laturi ylpelee 12 mm, mutta on turvallinen)
2. Merkitse / kiinnitä lataustilan merkki työpöydälle, jossa langaton laturi on asennettu. (Kuva 2)
3. Kiinnitä kaapeli ja kytkie USB-portti laitteeseen, joka on valittu syöttämään virtaa. (Ei sisälly toimitukseen) (Kuva 3) Langaton laturi voidaan liittää pistorasiaan, jossa on USB-portti tai mihin tahansa yksittäiseen tai monikäyttöiseen USB-laturiin. Katso valmistajan ohjeita, jotta ei ylisi kunkin USB-portin maksimitehoa.
4. Aseta langattoman Qi-standardin mukainen vastaanottava laite sijainnin merkin keskelle. Käämin keskus keskittyy langattoman latauslaitteen keskikohtaan. Kun latausmerkki näkyy laitteessa, lataus alkaa.
5. Jos poistat langattoman vastaanottolaitteen latausasennosta, latausprosessi pysähtyy.

### KÄYTTÖÖNOTTO

1. Jotta vältät adapterin jännitteen ylikuormituksen, varmista, että syöttöjännite on 100-240 V AC.
2. Älä laita mitään vieraita materiaaleja, metallisia tai muita esineitä, jotka eivät ole yhteensopivia Qi-standardin kanssa latausasennossa.
3. Pidä langaton laturi kuivana, äläkä käytä sitä korkeissa lämpötiloissa tai äärimmäisissä kylmissä olosuhteissa.
4. Jos langattoman laturin ja USB-laitteen ylikuumentuminen ilmenee, katkaise virtalähde ja tarkasta huolellisesti valitsemalla laitteen sopivuus valmistusohjeet. (Katso myös kohta 2) Langaton laturi sammuu automaattisesti, jos lämpötila ylittää 50 °C.
5. Älä käytä USB-jatkojohtoa, koska se vähentää virtaa